

JAPAN

Kontinuität und Brüche

Der japanische Raumbegriff

Auswahl von Bauten, die wir besichtigen werden.

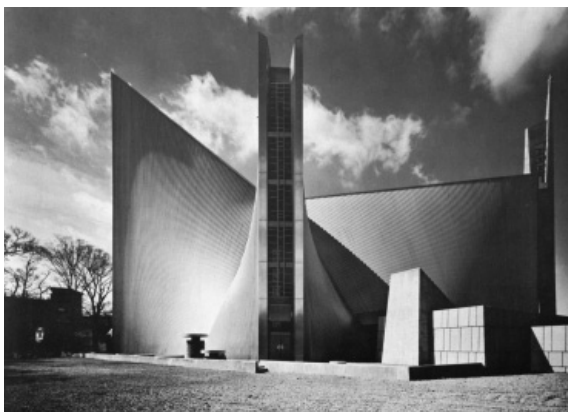
Japanische Moderne und Metabolismus



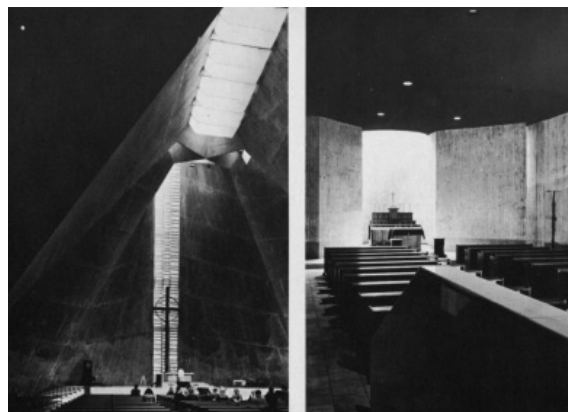
Kunio Maekawa: Tokyo Metropolitan Festival Hall (1961)



Kenzo Tange: Olympiahallen Yoyogi (1964)



Kenzo Tange: Maria Kathedrale (1965)





Kenzo Tange: Shizuoka Press (1967)



Takamasa Yoshizaki: University Seminar House (1964)

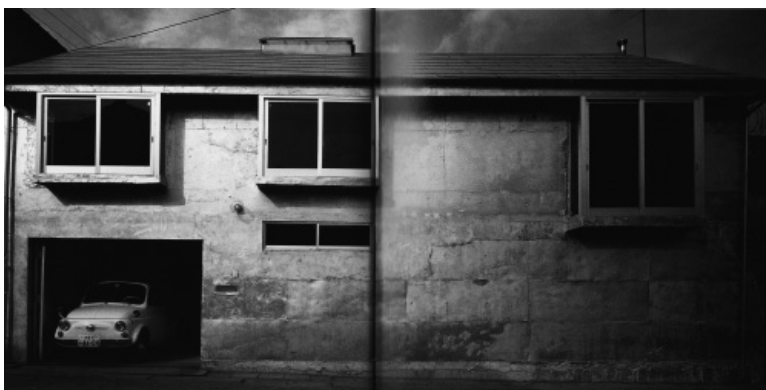
Wohnraum



Takamitsu Azuma: Tower House (1966)



Kazuo Shinohara: Cubic Forest (1971)



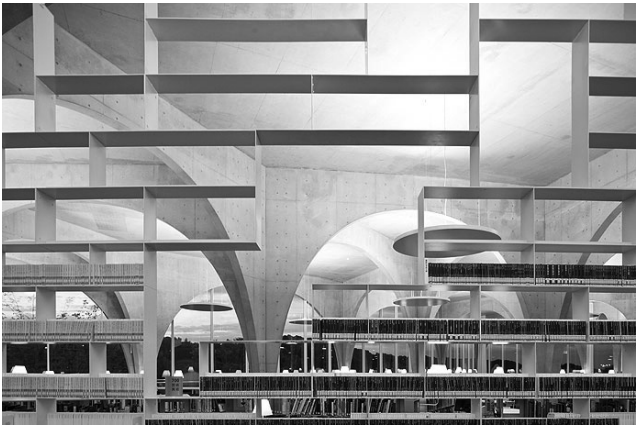
Kazunari Sakamoto: Machiya in Minase (1970)



Zeitgenössische Architektur



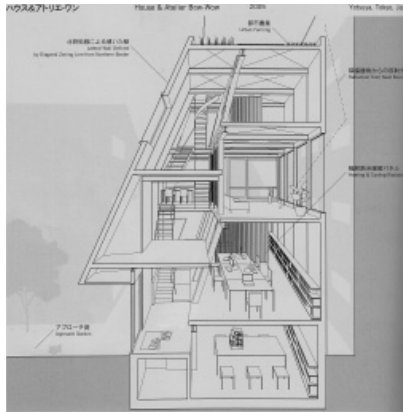
SANAA: 21. Century Museum in Kanazawa (2004)



Toyo Ito: Tama Art University Library (2007)



Ryue Nishizawa: Moriyama House (2002)



Atelier Bow-Wow: House Bow-Wow (2005)

Traditionelle Architektur in Kyoto



Ryuanji Zengarten (15. Jh.)



Teeraum (15. Jh.)



Inari Schrein (8. Jh.)



Kiyomizu Tempel (17. Jh.)

Und noch andere...